

OptiPlex 3020M/9020M

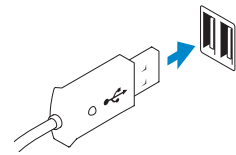
Quick Start Guide

Stručná úvodní příručka
Gyors üzembe helyezési útmutató
Skrócona instrukcja uruchomienia
Stručná úvodná príručka



1 Connect the keyboard and mouse

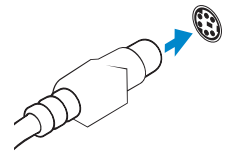
Připojte klávesnici a myš
Csatlakoztassa a billentyűzetet és az egeret
Podłącz klawiaturę i mysz
Pripojte klávesnicu a myš



USB Connector

Konektor USB
USB-csatlakozó
Złącze USB
Konektor USB

Or | Nebo | Vagy | Lub | Alebo

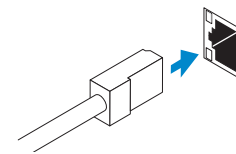


PS/2 Connector (optional)

Konektor PS/2 (voliteľný)
PS/2 csatlakozó (opcionális)
Złącze PS/2 (opcjonalne)
Konektor PS/2 (voliteľný)

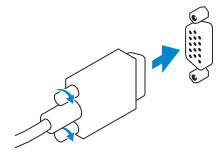
2 Connect the network cable (optional)

Připojte síťový kabel (volitelné)
Csatlakoztassa a hálózati kábelt (opcionális)
Podłącz kabel sieciowy (opcjonalnie)
Pripojte sieťový kábel (voliteľný)



3 Connect the display

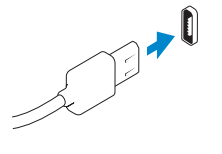
Připojte displej
Csatlakoztassa a monitor
Podłącz monitor
Pripojte obrazovku



VGA Connector

Konektor VGA
VGA csatlakozó
Złącze VGA
Konektor VGA

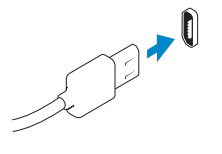
Or | Nebo | Vagy | Lub | Alebo



DisplayPort Connector

Konektor DisplayPort
DisplayPort csatlakozó
Złącze DisplayPort
Konektor DisplayPort

Or | Nebo | Vagy | Lub | Alebo

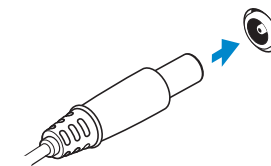


HDMI Connector (optional - 9020M)

Konektor HDMI (voliteľný – 9020M)
HDMI csatlakozó (opcionális - 9020M)
Złącze HDMI (opcjonalne — 9020M)
Konektor HDMI (voliteľný – 9020M)

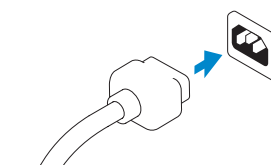
4 Connect the power cable on your computer and display

Připojte napájecí kabel k počítači a displeji
Csatlakoztassa a számítógép és a monitor tápkábelét
Podłącz kabel zasilania komputera i monitora
Zapojte napájacie káble do počítača a obrazovky



Computer Power Connector

Napájecí konektor počítače
Számítógép tápcsatlakozó
Złącze zasilania komputera
Konektor napájania počítača

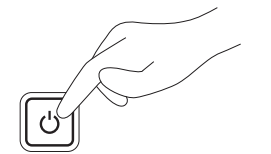


Monitor Power Connector

Napájecí konektor monitoru
Monitor tápcsatlakozó
Złącze zasilania monitora
Konektor napájania monitora

5 Turn on your computer and display

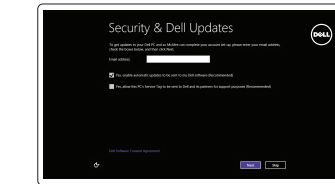
Zapněte počítač a displej
Kapcsolja be számítógépét és monitorát
Włącz komputer i monitor
Zapnite počítač a obrazovku



6 Finish Windows setup

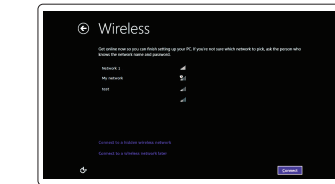
Dokončete nastavení systému Windows
Fejezze be a Windows beállítását
Skonfiguruj system Windows
Dokončite nastavenie systému Windows

Windows 8



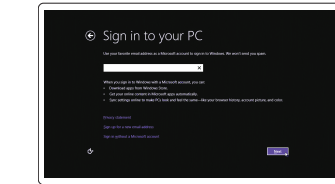
Enable security and updates

Zapněte zabezpečení a aktualizace
Engedélyezze a biztonságot és a frissítéseket
Włącz zabezpieczenia i aktualizacje
Povolte prvky bezpečnosti a aktualizácie



Connect to your network

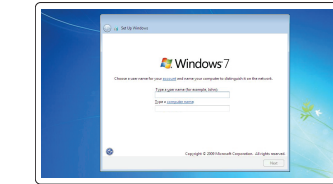
Připojte se k síti
Csatlakozzon a hálózathoz
Nawiąż połączenie z siecią
Pripojte sa k sieti



Sign in to your Microsoft account or create a local account

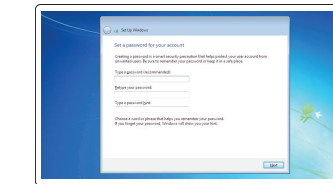
Přihlaste se k účtu Microsoft nebo si vytvořte místní účet
Jelentkezzen be Microsoft fiókjába, vagy hozzon létre helyi fiókot
Zaloguj się do konta Microsoft albo utwórz konto lokalne
Prihláste sa k svojmu kontu Microsoft alebo vytvorte lokálne konto

Windows 7



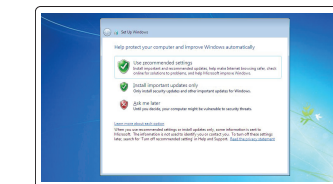
Create user name and computer name

Nastavte uživatelské jméno a název počítače
Hozza létre a felhasználónevet és a számítógép nevét
Utwórz nazwę użytkownika i nazwę komputera
Vytvorte meno používateľa a názov počítača



Set password

Nastavte heslo
Állítsa be a jelszót
Ustaw hasło
Nastavte heslo



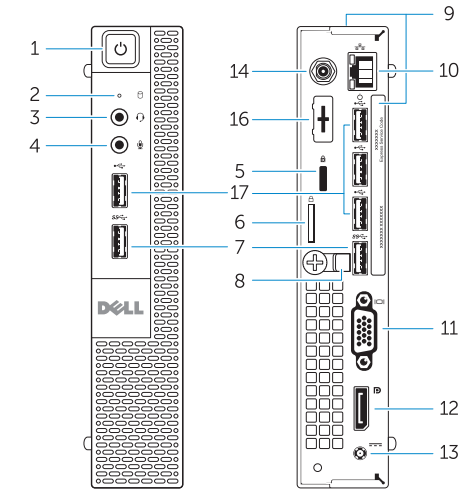
Enable updates

Povolte aktualizace
Engedélyezze a frissítéseket
Włącz aktualizacje
Povolte aktualizácie

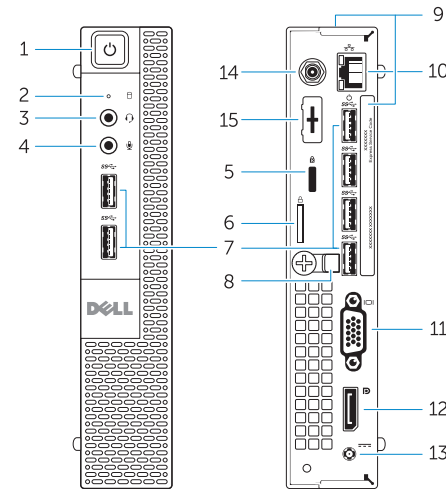


Features

Funkce | Jellemzők | Funkcje | Vlastnosti



OptiPlex 3020M



OptiPlex 9020M

- Power button/Power light
- Hard-drive activity light
- Headset connector
- Microphone connector
- Security cable slot
- Padlock ring
- USB 3.0 connectors
- Cable holder
- Service tag
- Network connector (Integrated Connector Module)
- VGA connector
- DisplayPort connector
- Power cable connector
- Wi-Fi antennae connector (optional)
- DisplayPort/HDMI/Serial/PS2 connector (optional)
- Serial/PS2 connector (optional)
- USB 2.0 connectors

- Tlačítko napájení a kontrolka napájení
- Indikátor činnosti pevného disku
- Konektor náhlavní soupravy
- Konektor pro mikrofon
- Slot bezpečnostního kabelu
- Kroužek na visací zámek
- Konektory USB 3.0
- Držák kabelů
- Servisní jmenovka
- Síťový konektor (integrovaný modul konektoru)
- Konektor VGA
- Konektor DisplayPort
- Konektor napájecího kabelu
- Konektor antén Wi-Fi (volitelný)
- Konektor DisplayPort/HDMI/sériový/PS2 (volitelný)
- Sériový konektor/konektor PS2 (volitelný)
- Konektory USB 2.0

- Tápellátás gomb/tápellátás jelzőfény
- Merevlemez-meghajtó aktivitás jelzőfény
- Headset csatlakozó
- Mikrofon csatlakozó
- Biztonsági kábel foglalata
- Lakatgyűrű
- USB 3.0 csatlakozók
- Kábeltartó
- Szervizcímke
- Hálózati csatlakozó (beépített csatlakozómodul)
- VGA csatlakozó
- DisplayPort csatlakozó
- Tápkábel csatlakozó
- Wi-Fi antenna csatlakozó (opcionális)
- DisplayPort/HDMI/Soros/PS2 csatlakozó (opcionális)
- Soros/PS2 csatlakozó (opcionális)
- USB 2.0 csatlakozók

- Przycisk zasilania/Lampka zasilania
- Lampka aktywności dysku twardego
- Złącze zestawu słuchawkowego
- Złącze mikrofonu
- Gniazdo linki antykradzieżowej
- Pierścień klódki
- Złącza USB 3.0
- Uchwyt kabla
- Znacznik serwisowy
- Złącze sieciowe (moduł ICM)
- Złącze VGA
- Złącze DisplayPort
- Złącze kabla zasilania
- Złącze anteny Wi-Fi (opcjonalne)
- Złącze DisplayPort/HDMI/szeregowe/PS2 (opcjonalne)
- Złącze szeregowo/PS2 (opcjonalne)
- Złącza USB 2.0

Explore resources

Prozkoumejte možnosti | Fedezze fel a forrásokat
Zapoznaj się z zasobami | Objawujcie możliwości



Help and Tips

Nápoveda a tipy | Súlyó és tippek
Pomoc i porady | Pomoc a tipy



My Dell

Műj Dell | Az én Dell számítógépem
Mój Dell | Mój Dell



Register your computer

Zaregistrujte si počítač | Regisztrálja számítógépét
Zarejestruj komputer | Zaregistrujte si počítač

- Hlavný vypínač / kontrolka napájania
- Kontrolka aktivity pevného disku
- Konektor náhlavnej súpravy
- Zásuvka na mikrofón
- Otvor pre bezpečnostný kábel
- Krúžky na visiaci zámok
- Konektory USB 3.0
- Držiak káblov
- Servisný štítok
- Sieťový konektor (integrovaný modul konektora)
- Konektor VGA
- Konektor DisplayPort
- Konektor na napájací kábel
- Konektor antén Wi-Fi (voliteľná)
- Konektor DisplayPort/HDMI/sériový/PS2 (voliteľný)
- Konektor sériový/PS2 (voliteľný)
- Konektory USB 2.0

Product support and manuals

Podpora produktů a příručky
Terméktámogatás és kézikönyvek
Pomoc techniczna i podręczniki dotyczące produktu
Podpora a manuály k produktu

dell.com/support
dell.com/windows8

Contact Dell

Kontaktujte spoločnosť Dell
Kérjen segítséget a Dell szakembereitől
Kontakt z firmą Dell
Kontaktujte Dell

dell.com/contactdell

Regulatory and safety

Regulace a bezpečnost
Szabályozások és biztonság
Przepisy i bezpieczeństwo
Zákonom vyžadované a bezpečnostné informácie

dell.com/regulatory_compliance

Regulatory model

Směrnicev model | Szabályzó modell
Model | Regulačný model

OptiPlex 3020M: D08U
OptiPlex 9020M: D09U

Regulatory type

Regulační typ | Szabályzó típus
Typ | Regulačný typ

OptiPlex 3020M: D08U001
OptiPlex 9020M: D09U001

Computer model

Model počítače | Számítógép modell
Model komputera | Model počítača

OptiPlex 3020M
OptiPlex 9020M